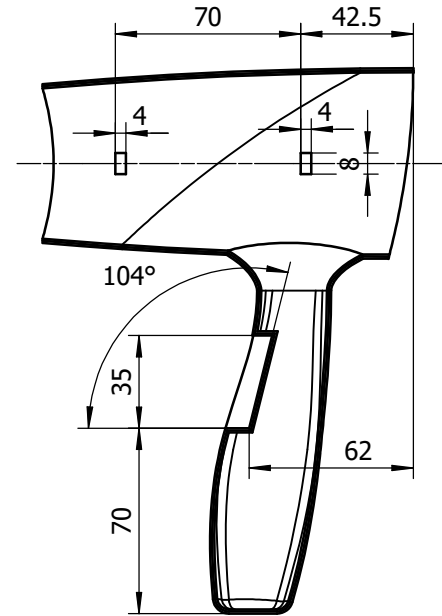
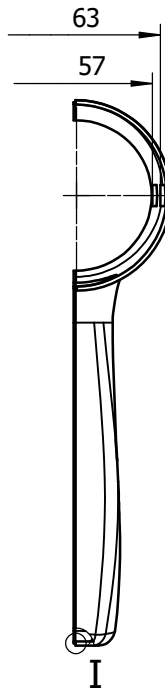
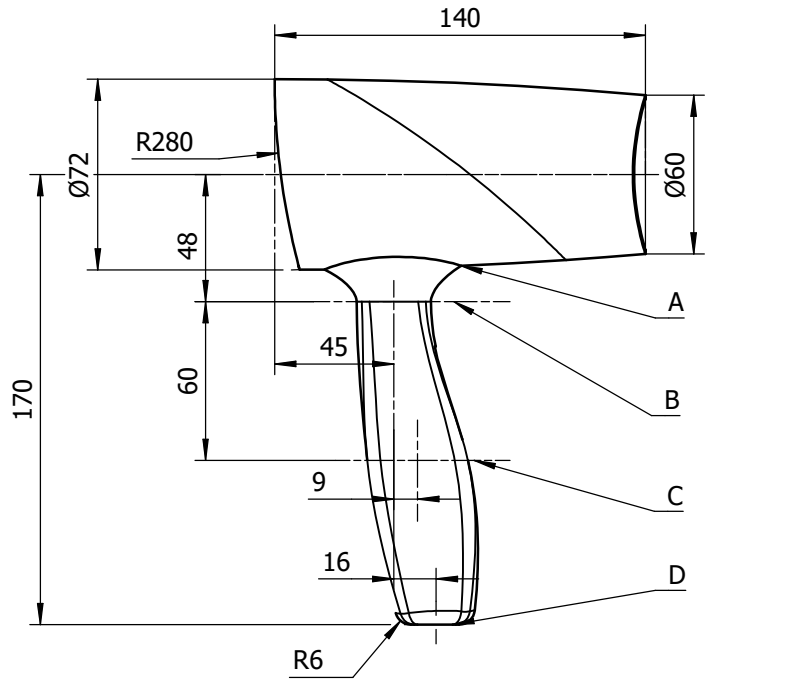
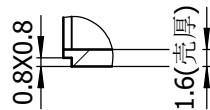


| | | | | | | | | |
|----|----|------|-------|--------|----------|------|--------|-----|
| 10 | | 后盖 | 1 | ABS 塑料 | 0.007 kg | | | |
| 9 | | 外壳A | 1 | ABS 塑料 | 0.036 kg | | | |
| 8 | | 电机示意 | 1 | 钢 | 0.007 kg | | | |
| 7 | | 叶轮架 | 1 | ABS 塑料 | 0.011 kg | | | |
| 6 | | 轴 | 1 | ABS 塑料 | 0.000 kg | | | |
| 5 | | 叶轮 | 1 | ABS 塑料 | 0.002 kg | | | |
| 4 | | 吹风口 | 1 | ABS 塑料 | 0.011 kg | | | |
| 3 | | 导流器 | 1 | ABS 塑料 | 0.006 kg | | | |
| 2 | | 外壳B | 1 | ABS 塑料 | 0.037 kg | | | |
| 1 | | 开关 | 1 | ABS 塑料 | 0.002 kg | | | |
| 序 | 代号 | | 名称 | 数 | 材料 | 重量 | 备注 | |
| | | | | | | | 吹风机爆炸图 | |
| | | | | | | | | |
| | | | | | | | | |
| | | | | | | | | |
| 标记 | 处数 | 分区 | 更改文件号 | 签名 | 日期 | | | |
| 设计 | | | 标准化 | | | 阶段标记 | 重量(Kg) | 比例 |
| | | | | | | | | |
| 审核 | | | | | | | | 1:3 |
| 工艺 | | | 批准 | | | | | |

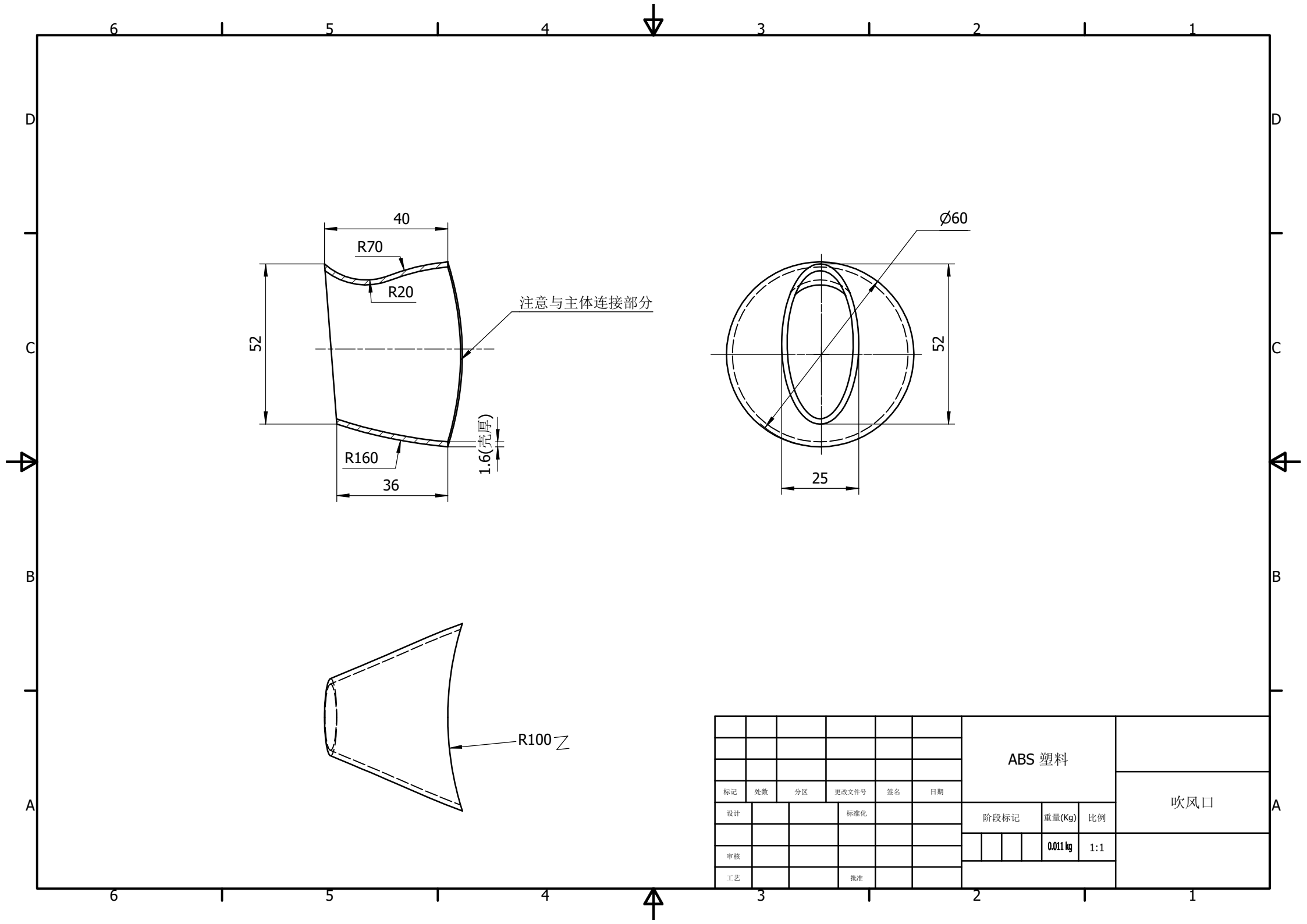


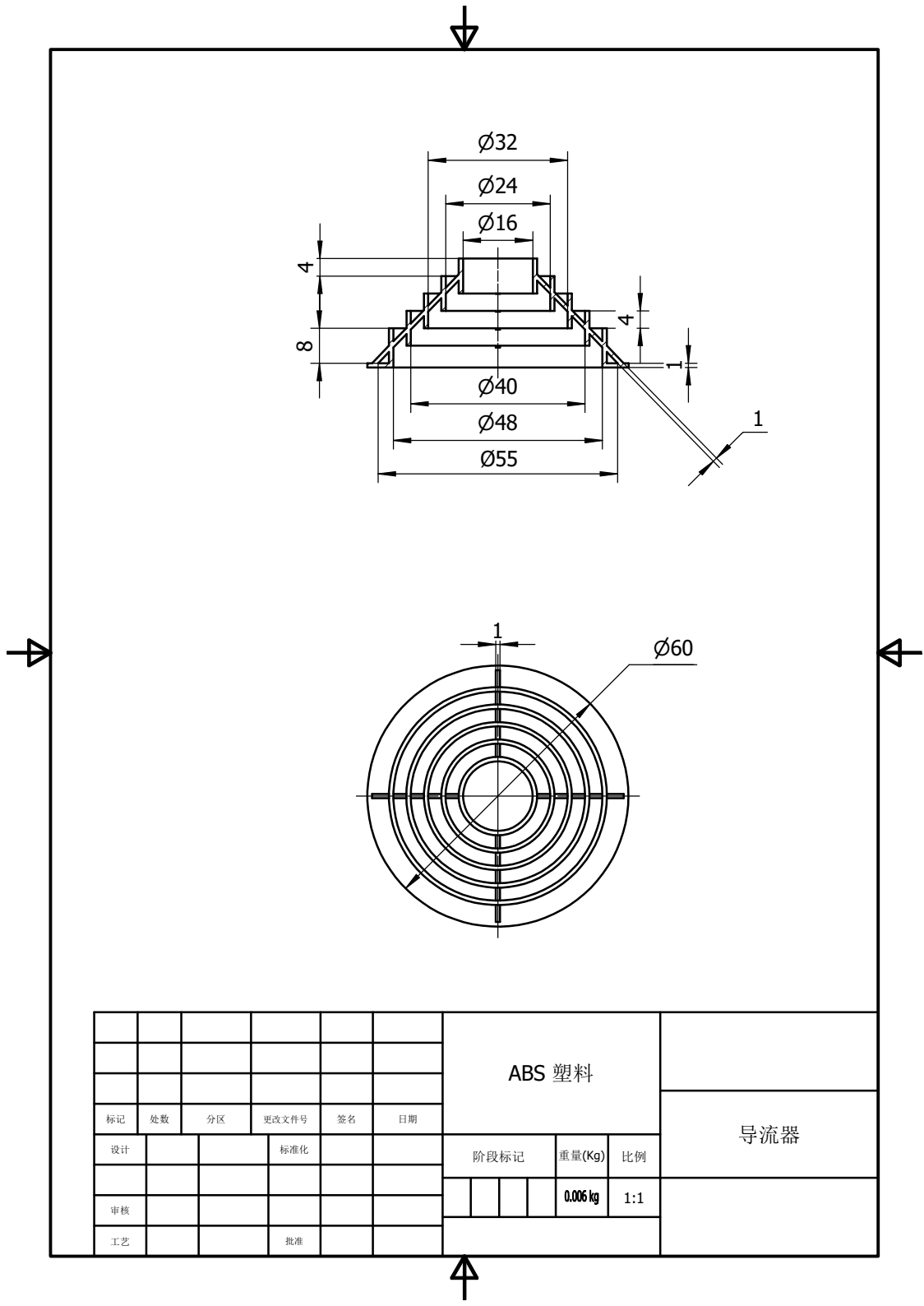
I
2:1

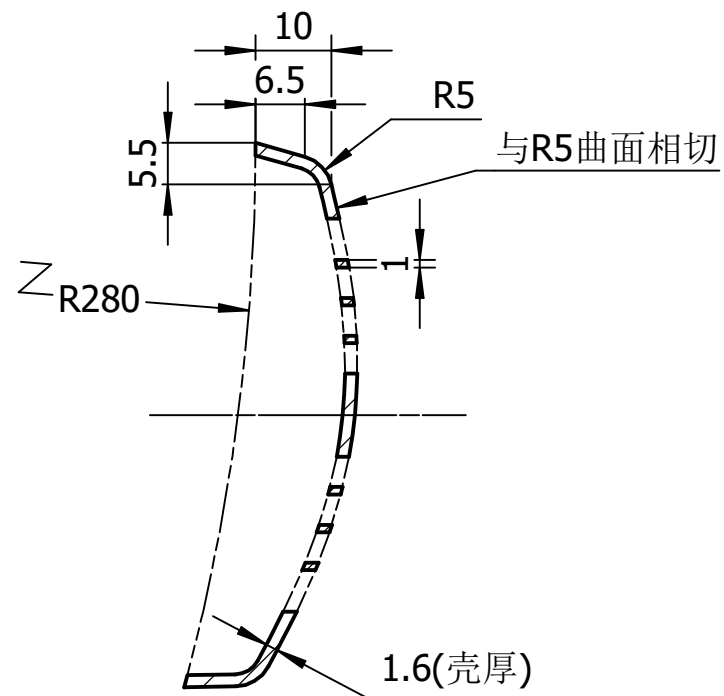
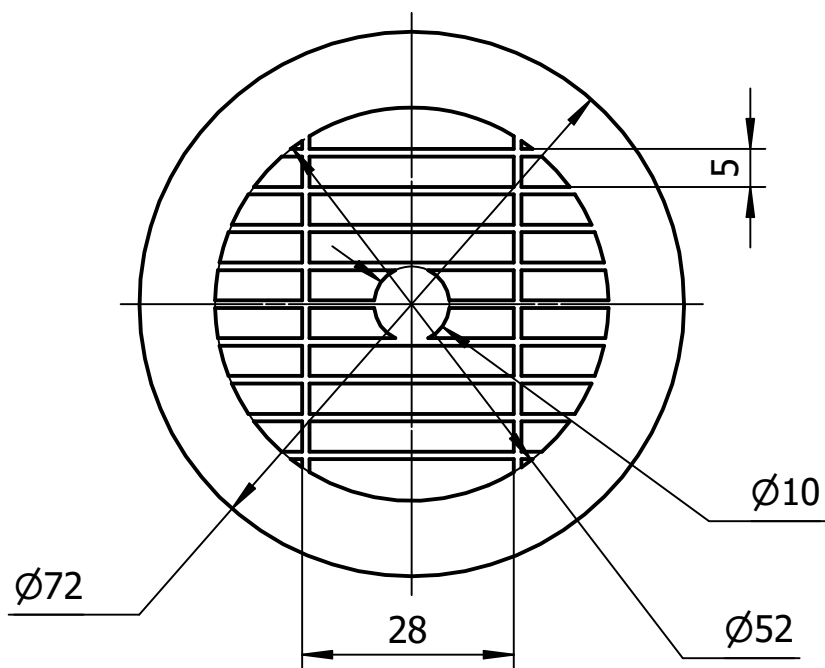


轮廓A: 曲面轮廓展开Ø52.
轮廓B: 平面轮廓Ø28.
轮廓C: 平面轮廓38x32 (R5) (轴向尺寸较大).
轮廓B: 平面轮廓Ø28.
主体分为AB壳。

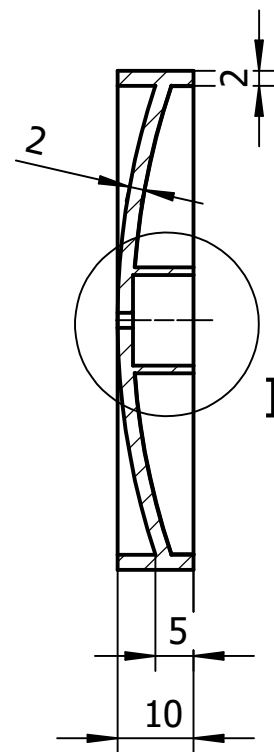
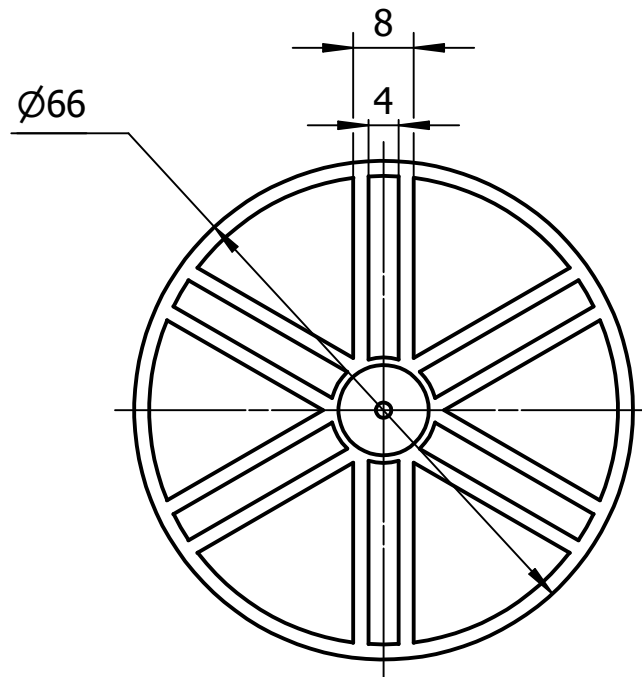
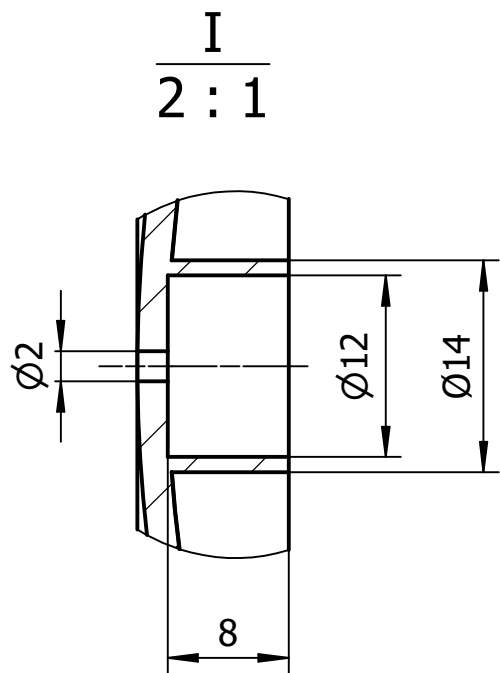
| | | | | | | | | | |
|----|----|----|-------|----|----|--------|----------|-----|-----|
| | | | | | | ABS 塑料 | | | 外壳B |
| | | | | | | | | | |
| 标记 | 处数 | 分区 | 更改文件号 | 签名 | 日期 | 阶段标记 | 重量(Kg) | 比例 | |
| 设计 | | | 标准化 | | | | | | |
| 审核 | | | | | | | 0.037 kg | 1:2 | |
| 工艺 | | | 批准 | | | | | | |



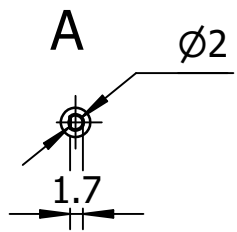
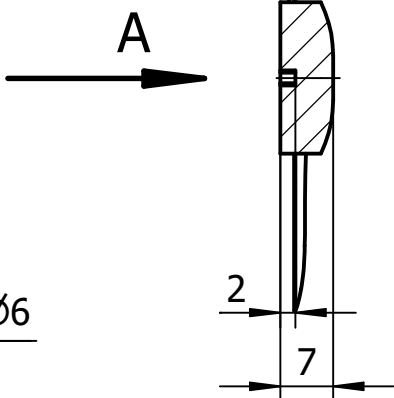
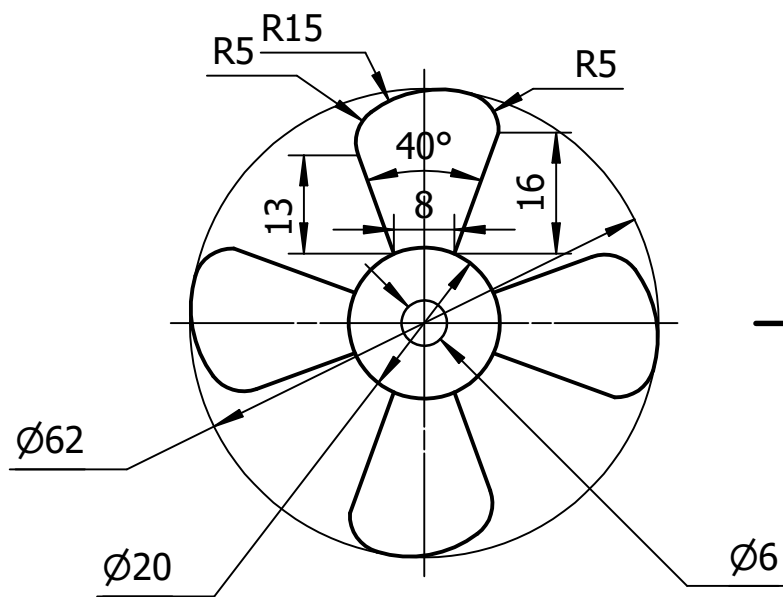




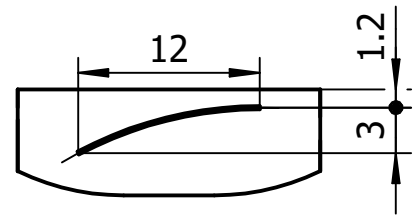
| | | | | | | | | | | |
|----|----|----|-------|----|----|--------|----------|-----|----|--|
| | | | | | | ABS 塑料 | | | 后盖 | |
| | | | | | | | | | | |
| 标记 | 处数 | 分区 | 更改文件号 | 签名 | 日期 | | | | | |
| 设计 | | | 标准化 | | | 阶段标记 | 重量(Kg) | 比例 | 后盖 | |
| | | | | | | | | | | |
| 审核 | | | | | | | 0.007 kg | 1:1 | | |
| 工艺 | | | 批准 | | | | | | | |



| | | | | | | | | | | | | |
|----|----|----|-------|----|----|--------|--|--|----------|-----|-----|--|
| | | | | | | ABS 塑料 | | | | | | |
| | | | | | | | | | | | | |
| | | | | | | | | | | | | |
| 标记 | 处数 | 分区 | 更改文件号 | 签名 | 日期 | | | | | | | |
| 设计 | | | 标准化 | | | 阶段标记 | | | 重量(Kg) | 比例 | 叶轮架 | |
| | | | | | | | | | | | | |
| 审核 | | | | | | | | | 0.011 kg | 1:1 | | |
| 工艺 | | | 批准 | | | | | | | | | |



叶根展开轮廓
2 : 1



| | | | | | | | | | | |
|----|----|----|-------|----|----|--------|--|----------|-----|--|
| | | | | | | ABS 塑料 | | | 叶轮 | |
| | | | | | | | | | | |
| | | | | | | | | | | |
| 标记 | 处数 | 分区 | 更改文件号 | 签名 | 日期 | 阶段标记 | | 重量(Kg) | 比例 | |
| 设计 | | | 标准化 | | | | | 0.002 kg | 1:1 | |
| | | | | | | | | | | |
| 审核 | | | | | | | | | | |
| 工艺 | | | 批准 | | | | | | | |

